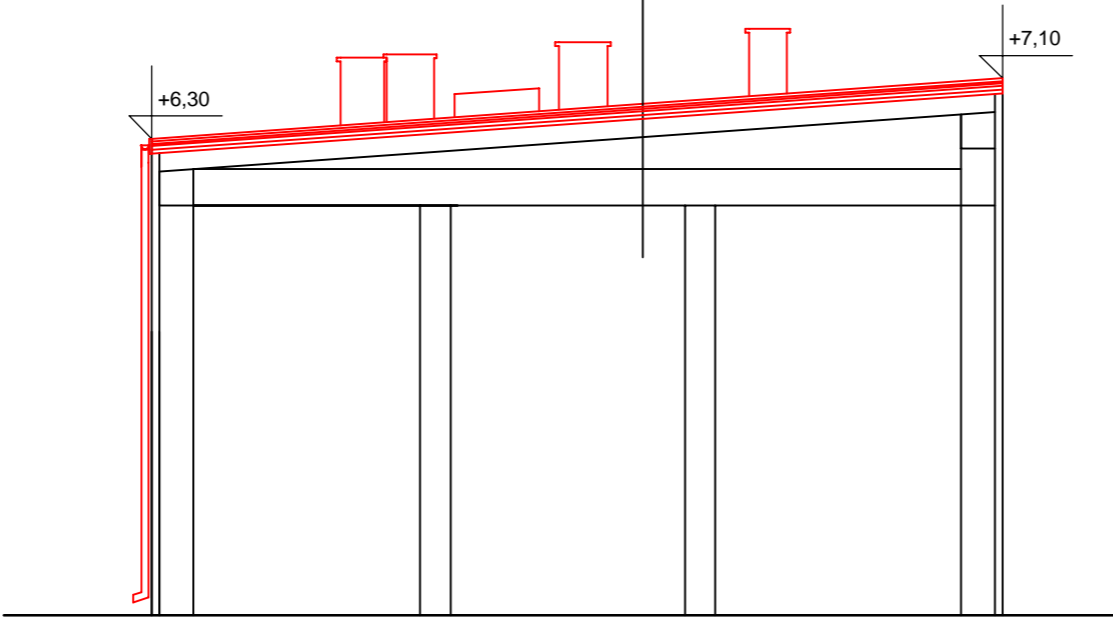


— ELEMENTY NOWE LUB REMONTOWANE

— ELEMENTY ISTNIEJĄCE

Pokrycie - blacha Falista T-35
Pełne deskowanie - 2,5 cm
Kontrłaty - 2,5 cm
Membrana dachowa
Listwy monta owe 5 cm/Termoizolacja - Wełna mineralna 5 cm
Termoizolacja - Wełna mineralna - 5 cm
Strop typu era - 24 cm
Mocowanie sufitu
Płyta gipsowo - kartonowa



UWAGI:

1. Zamontować listwy montażowe na wspornikach wkręcanych w kołki rozporowe do istniejącego stropu.
2. Miedzy listwami rozłożyć 2 warstwę wełny mineralnej jako termoizolację.
3. Miedzy listwami a stropem rozłożyć 1 warstwę wełny mineralnej jako termoizolację.
4. Wykonać pełne deskowanie.
5. Blache falista przymocować na wkręty samowiercące (blachowkręty)
6. Kominy zabezpieczyć wykonując czapy kominowe oraz obić ścianki komina blacha trapezowa T-8 na stelażu.
7. Okucia i obróbki blacharskie wykonać zgodnie ze sztuką budowlaną.

	Biuro Usług Inżynierskich KIER-BUD COMPLEX inż. Jacek Kierepka Majdan Sieniawski 398B, 37-534 Adamówka		Nr rysunku: A-14	Skala: 1:100
			Data: Luty 2023	
Nazwa i adres obiektu:		Modernizacja dachu Powiatowego Zespołu Placówek Szkolno - Wychowawczych w Hrubieszowie dz. nr ewid. 1181/1 i 1181/2 Hrubieszów - Śródmieście		
Inwestor:		Powiatowy Zespół Placówek Szkolno - Wychowawczych w Hrubieszowie, ul. Zamojska 16A, 22-500 Hrubieszów		
Temat:		Przekrój D-D - Segment nr 4	Stadium: Projekt Budowlany	Branża: Architektura
Projektant:		inż. Zygmunt Motyka upr. nr 409/68 oraz upr. nr WBPP/ZNB/IUN/79/3:17/52/82		Podpis:
Asystent:		inż. Jacek Kierepka ---		Podpis: